

Plasty s námi a kolem nás - 31.5.2022

Ověření získaných poznatků z projektového dne.

sandova.renata@zsodrypohorska.cz [Přepnout účet](#)



Při odeslání formuláře bude zaznamenán váš e-mail

***Povinné pole**

Co je zdrojem plastů? *

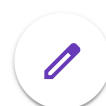
1 bod

- zemní plyn
- uhlí
- ropa
- kaučukovník

Plast je z chemického hlediska: *

1 bod

- monomer
- vinyl
- polymer
- guma
- umělá hmota



Plast nelze zpracovávat: *

1 bod

- šleháním
- lisováním
- válcováním
- vytlačováním
- vstřikováním

Forma se využívá při výrobě výrobku *

1 bod

- mícháním
- válcováním
- vytlačováním
- vstřikováním

Název plastů pochází od jejich vlastnosti - jsou plastické tzn., že: *

1 bod

- jsou vodivé
- špatně se zpracovávají
- nejsou tvarovatelné teplem
- jsou tvarovatelné teplem



Ethen se využívá: *

1 bod

- svařování kovů
- výrobě plastů
- CNG palivo do automobilů
- LPG palivo do automobilů

Dají se plasty barvit? *

1 bod

- dají , ale pouze při polymeraci
- dají, leze je barvit při zpracování
- nedají

Mezi plasty nepatří: *

1 bod

- polyethylen
- polypropylen
- ethen
- polystyren
- polyvinylchlorid



Polymerace je reakce: *

1 bod

- z mnoha velkých molekul vznikne jedna malá molekula
- z mnoha malých molekul vznikne jedna malá molekula
- velká molekula se štěpí teplem a tlakem na malé molekuly
- z mnoha monomerů vznikne jeden polymer
- z jednoho polymeru vznikne mnoho monomerů

Polyethylen: *

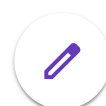
1 bod

- hoří čadivým plamenem, nechává černý zbytek
- hoří jasným plamenem, praská při ohybu
- hoří jasným plamenem, odkapává jako vosk, praská při ohybu
- hoří jasným plamenem, odkapává jako vosk, je ohebný, dá se svařovat
- hoří čadivým plamenem, je ohebný, zanechává černý zbytek

Který plast se špatně slepuje lepidly *

1 bod

- polyethylen
- polystyren
- polyvinylchlorid
- teflon



Rozdíl mezi termoplastem a reaktoplastem je v : *

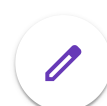
1 bod

- barvě
- hmotnosti
- možnosti opakovaného tepelného zpracování
- teplotě varu

Vinylové plasty jsou plasty, které mají : *

1 bod

- uhlovodíkový zbytek od etanu
- uhlovodíkový zbytek od ethynu
- uhlovodíkový zbytek od ethenu
- využití při výrobě podlah



Na výrobu byl použit materiál: *

1 bod



- polystyren
- polypropylen
- polyethylen
- polyvinylchlorid
- teflon

Polyvinylchlorid: *

1 bod

- hoří čadivým plamenem, nezanechává černý zbytek
- hoří jasným plamenem, praská při ohybu
- hoří jasným plamenem, odkapává jako vosk, praská při ohybu
- hoří jasným plamenem, odkapává jako vosk, je ohebný, dá se svařovat
- hoří čadivým plamenem, je samozhášivý, zanechává černý zbytek



Rozdíl mezi plasty a kovy je výrazný v *

1 bod

- recyklovatelnosti
- schopnosti barvení
- hmotnosti
- tvarovatelnosti

Plasty se zpracovávají zpravidla při teplotě *

1 bod

- do 150 stupňů
- od 150 - 250 stupňů
- od 250 - 350 stupňů
- od 400 a více stupňů

Materiálem, který se v přírodě nikdy nerozloží je : *

1 bod

- sklo
- zlato
- jednorázová plena
- baterie
- nápojový karton s hliníkem



Nejdéle se v přírodě rozkládá: *

1 bod

- PET lahev
- žvýkačka
- jednorázová plena
- PET sáček
- nápojový karton s hliníkem

Kolik procent ropy se využívá k výrobě plastů ? *

1 bod

- 80%
- 8%
- 38%
- 20%

Materiál, který po tepelném vytvrzení již nelze novým ohřátím uvést znovu * 1 bod
do tvárného stavu se nazývá

- termoplast
- reaktoplast

Nevíce využívaným plastem na světě je : *

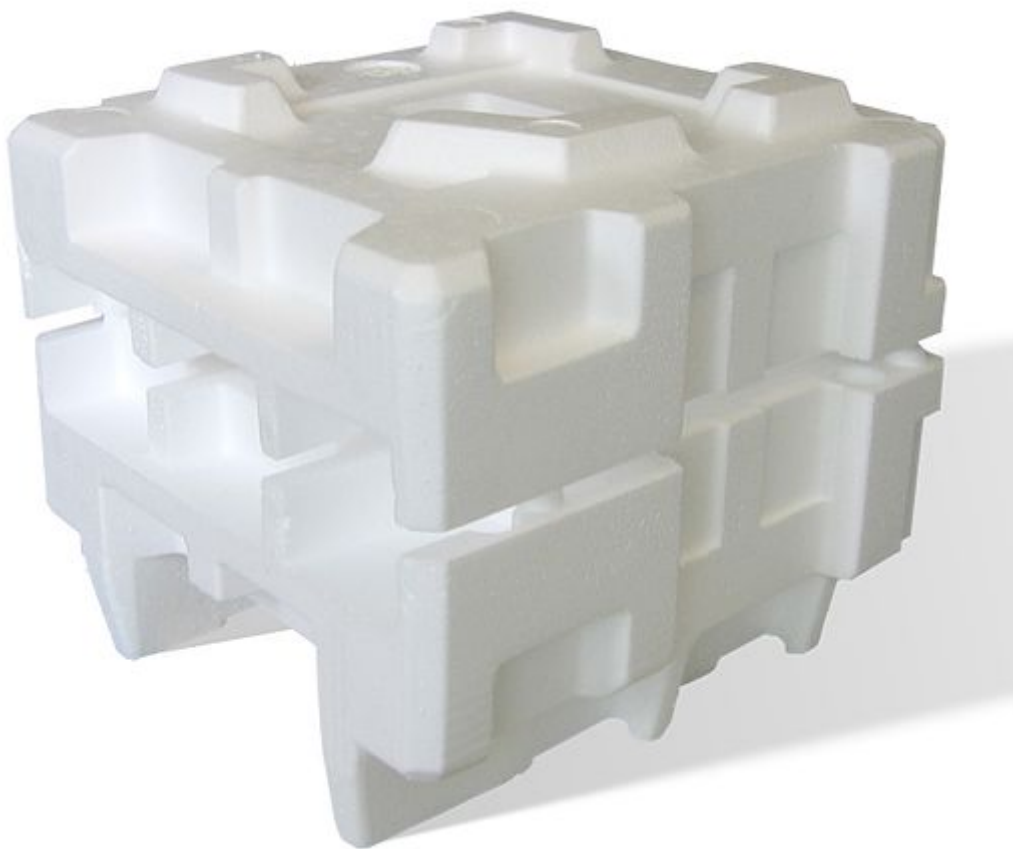
1 bod

- polyvinylchlorid PVC
- polystyren PS
- polyethylen PE
- teflon PTFE



Na výrobu byl použit materiál: *

1 bod



- polystyren
- polypropylen
- polyethylen
- polyvinylchlorid
- teflon



Pro sběr plastů k recyklaci se využívá kontejner barvy: *

1 bod

- modré
- zelené
- žluté
- hnědé

Jak se jmenoval první plast využívaný k výrobě auta TRABANT? *

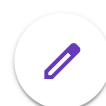
1 bod

- bakulit
- bakelit
- baklid
- buklid

Otto Wichterle vynalezl: *

1 bod

- dynamit
- periodickou soustavu prvků
- kontaktní čočky
- zákon zachování hmotnosti



Na výrobu byl použit materiál: *

1 bod



- polystyren
- polypropylen
- polyethylen
- polyvinylchlorid
- teflon

Ze kterého přírodního materiálu např. se vyrábí bioplast? *

1 bod

- brambor
- pšenice
- kukuřice
- řepa

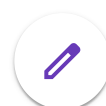


Na výrobu byl použit materiál: *

1 bod



- polystyren
- polypropylen
- polyethylen vysokohustotní
- polyvinylchlorid
- teflon
- polyethylen nízkohustotní



Igelit a mikroten jsou obchodní názvy pro výrobky vyrobené z: *

1 bod

- polystyrenu
- polypropylenu
- polyethylenu
- polyvinylchloridu
- teflonu

Které plastové materiály se ve firmě MATEICICUC zpracovávají ? *

1 bod

- PE a PVC
- PP a PS
- PC a PMMA

Jaké technologie pro zpracování plastů se ve firmě MATEICICUC využívají ? * 1 bod

- vyfukování a vytlačování (extruze)
- vytlačování (extruze) a lisování
- vstřikování a natírání
- vytlačování (extruze) a vstřikování



Které výrobky firma MATEICIUC ne vyrábí? *

1 bod

- PE fólie
- PE trubky
- PVC profily
- PVC hadičky

Která pracovní pozice je ve firmě MATEICIUC nejdůležitější? *

1 bod

- technolog
- konstruktér
- ředitel
- dělník (operátor)
- každá má svůj význam
- kvalitář
- ekonom

K čemu se využívá SILO? *

1 bod

- k výrobě vláken
- ke skladování plastového granulátu
- k zahřívání plastového granulátu
- k navíjení mikrotrubiček



Působením čeho se z granulátu stane TAVENINA ? *

1 bod

- působením UV záření
- působením tepla
- působením tlaku

Nevyhovující plastové výrobky a zbytky plastových materiálů se : *

1 bod

- likvidují na skládku komunálního odpadu
- drtí a zpětně vrací ke zpracování
- prodávají se slevou

NÁSYPKA je součástí : *

1 bod

- vytlačovacího stroje (extruderu)
- navíjecího zařízení
- chladicí vany a odtahu

PERLINKA je : *

1 bod

- druh polyethylenu
- skelná tkanina s oky
- speciální přísada do plastového granulátu



Je ve firmě MATEICIUC i technologie (linka) , na které se vyrábí plastový granulát? * 1 bod

- ano a využívá se
- ne, ale uvažuje se o jejím pořízení
- ne, ty jsou pouze v zahraničí
- ano, ale vůbec se nevyužívá

Jaký pták pravidelně hnízdí na historickém komíně firmy MATEICIUC? * 1 bod

- orel sklaní
- čáp bílý
- racek chechtavý
- straka obecná
- ropák plastový

Odeslat

Vymazat formulář

Tento formulář byl vytvořen v doméně Základní škola Odry, Pohořská 8, příspěvková organizace. [Nahlásit zneužití](#)

Google Formuláře

